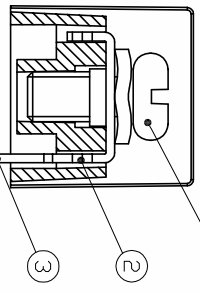
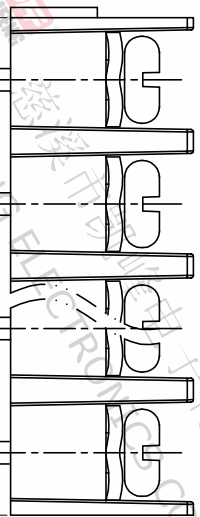
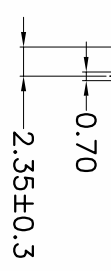
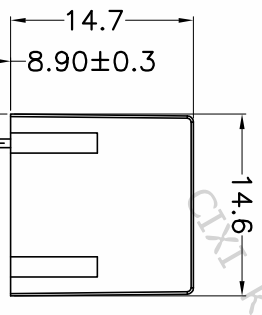
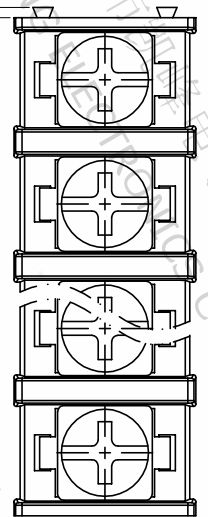


版本	修订内容	日期	绘图	批准
A1	DWG.REL	2020/7/4	张智美	金正发



- 材质及电镀
  - ① 螺丝: M4.0, 钢, 镀镍
  - ② 焊料: 黄铜, 0.7t 镀锡
  - ③ 塑件: PA66, UL94V-0

- 电气性能
 

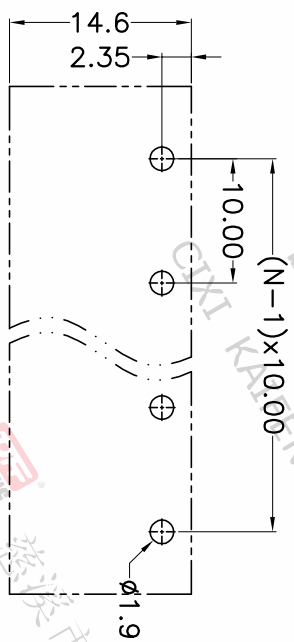
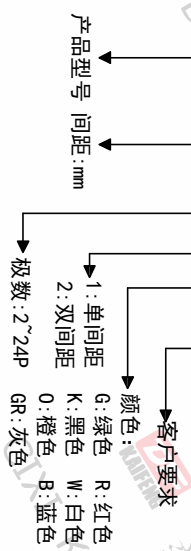
IEC	
额定电压: 300V	750V
额定电流: 25A	32A
绝缘电阻: 500MΩ/DC500V	
耐电压: AC2000V/Min	

- 机械性能
  - 温度范围: -40℃~+105℃
  - 适用线径: 22-12AWG 4.0mm<sup>2</sup>
  - 最大扭矩值: 1.2N.m 12.24kgf.cm

• 符合ROHS环保要求

订购方式

KF-1000-10.0-XXP-1 X-XXXX



P.C.B. LAYOUT

间距尺寸公差	其它未注尺寸公差	倒角	圆角
>0	>0	0.1/10	≤
~6	~30		
~10	~60		
~24	~100		
±0.15	±0.30		±2°
±0.20	±0.50		
±0.30	±0.70		
±0.50	±1.00		
±1.00	±1.30		

图纸类型	客户图纸	比例	图页	图幅
1:1	1:1	1/1		

**DF** 慈溪市凯峰电子有限公司  
CIXI KAIFENG ELECTRONICS CO.,LTD

投影法: 第一角投影  
单位: mm  
纸张尺寸: A4  
产品名称: KF-1000

品名: KF-1000-10.0-XXP-1X

